

*Anhörigas situation  
efter flytt till  
särskilt boende*

---



## Närståendevårdarnas situation – En process över tid

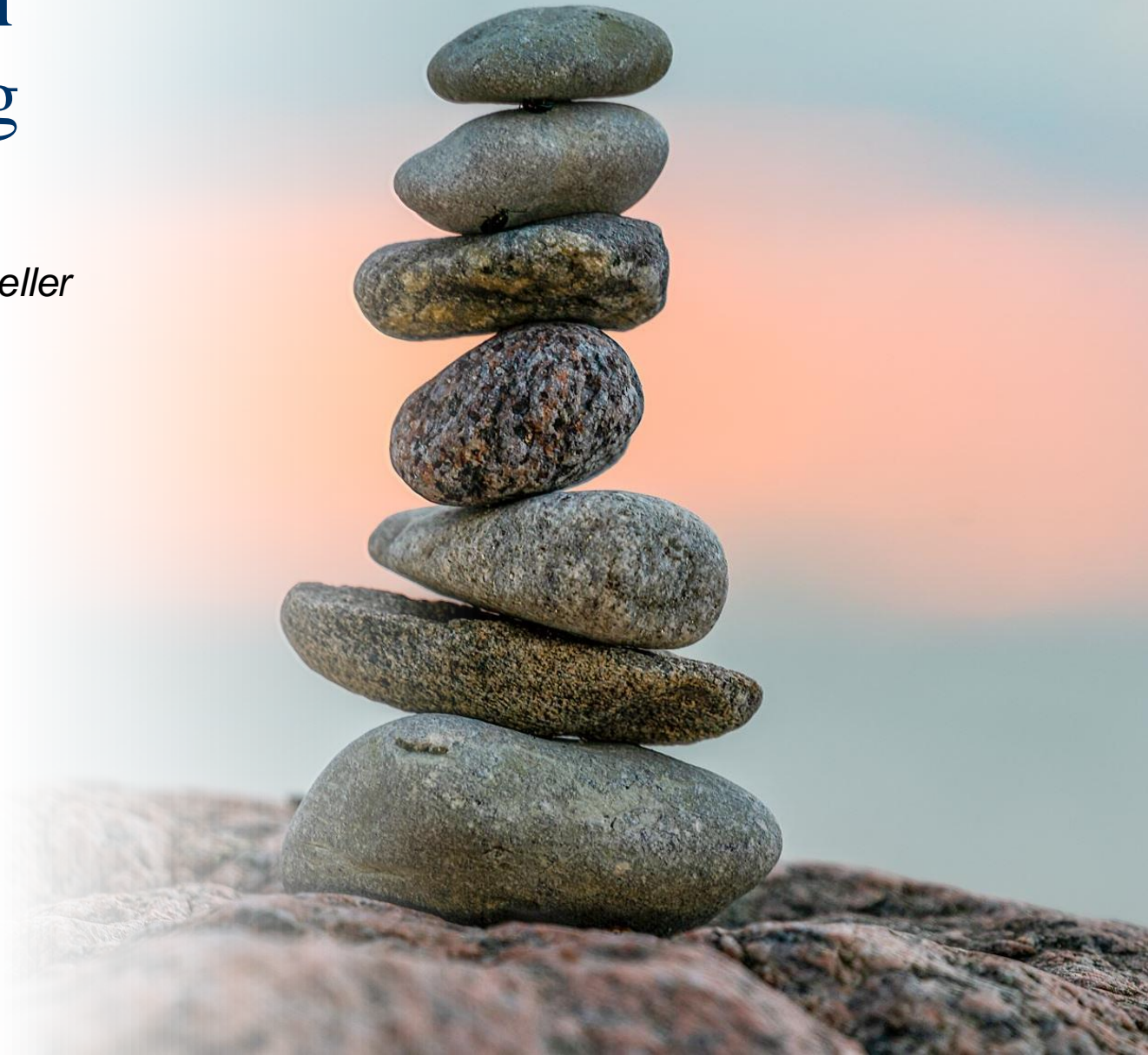
- ✓ Den tidigare relationen
- ✓ Upptäcka behovet
- ✓ Ta sig an vården
- ✓ Arbeta sig igenom
- ✓ Att nå slutet
- ✓ Nyorientering


(Nolan et al., 1996)



# Att vårda en nära anhörig

- ✓ En vilja att hjälpa, *eller*
- ✓ En känsla av plikt





## Erfarenheter relaterade till informell vård och omsorg

- ✓ Tungt, tidskrävande arbete med liten möjlighet till avkoppling och umgänge med familj och vänner
- ✓ Tillfredsställelse att se den anhöriga glad och välmående med bibehållen värdighet och möjlighet att bo kvar hemma

(Chiao et al., 2015; Lethin et al., 2016)

*Innebär en flytt  
minskad stress för  
de anhöriga?*

När det inte går  
längre...

Flyttprocessen kan  
innebära:

- Känslor av skuld
- Desperation
- Resignation



## Känsla av svek

*"...det är ju saknaden och gemenskapen...det är ju det som är så svårt och så är man ju ångerköpt på något sätt...man frågar sig 'har jag inte jobbat...tränat med honom tillräckligt...så han kunnat bibehålla sina resurser lite bättre'..."*



# Efter flytten

- ✓ Anhöriga vill känna sig behövda
- ✓ Anhöriga vill känna att de har inflytande över vården och omsorgen

(Paananen et al., 2024)

Men...

- ✓ Anhöriga känner sig ibland inte välkomna
- ✓ Upplever ibland personalen som inkompetent att vårda just deras närstående
- ✓ Personalen lever inte upp till förväntningar
- ✓ En "dragkamp" mellan personal och anhöriga
- ✓ Kommunikationssvårigheter

(Kommunalarbetaren, 2018; Boström et al., 2017)



# Ambivalenta känslor

- ✓ Lättnad
- ✓ Maktlöshet
- ✓ Ensamhet





## Känsla av ensamhet

*”...det kändes...och sen när jag kom hem och sen tänkte på det...han kommer aldrig mer hem hit mer...och vi har en dubbelsäng där inne med och så ska jag ligga ensam där...”*

Bevara relationen

- ✓ Bevara kontakten
- ✓ Bevara relationen speciell

## Relationer med personalen

- ✓ Hålla distans och hålla tyst
- ✓ Försöka påverka
- ✓ Samarbete





Att tänka på...

- Medvetenhet om anhörigas tidigare erfarenheter
  - Relationen innan sjukdom och flytt
  - Tiden av vård och omsorg i hemmet
- Vikten av att skapa förtroende
- Är öppen och mottaglig för anhörigas förslag och kunskaper

(Ekström et al., 2019; Hoek et al., 2021)