



Stöd under hela anhörigvårdarprocessen

Webbinarium, tisdag den 4 mars 2025
Lennart Magnusson, Nka

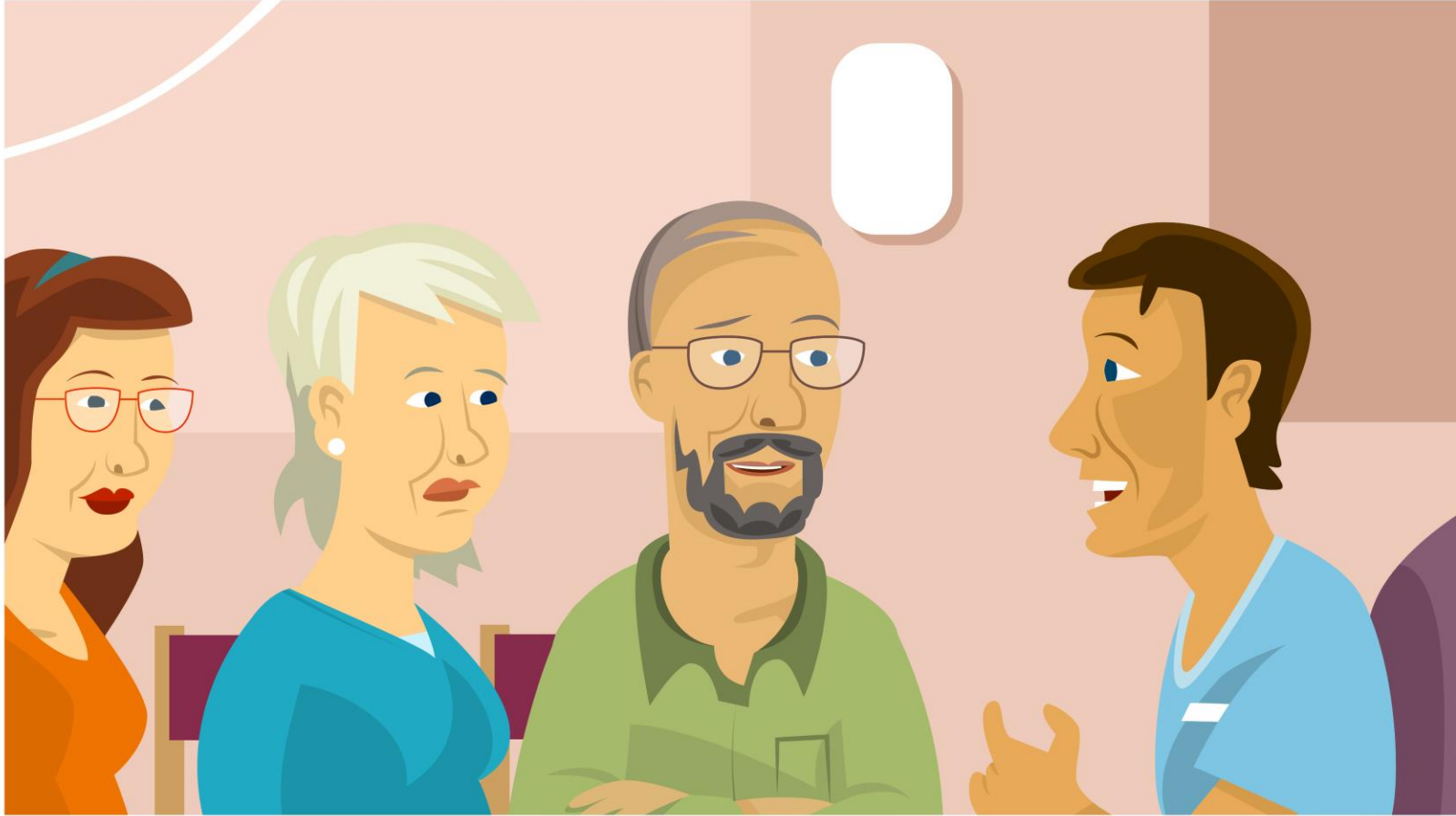
Bygga på det förflutna



Erkänna behoven



Påta sig rollen



Arbeta sig igenom det

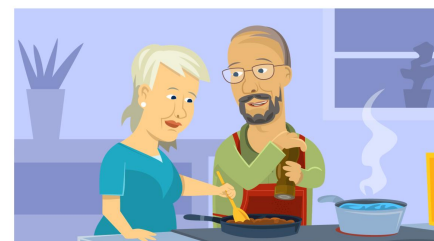
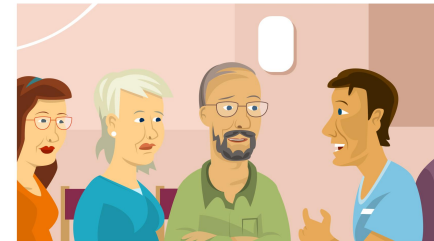


Nå slutet och en ny början



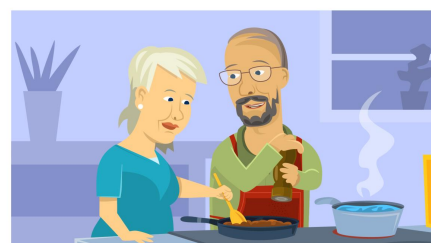
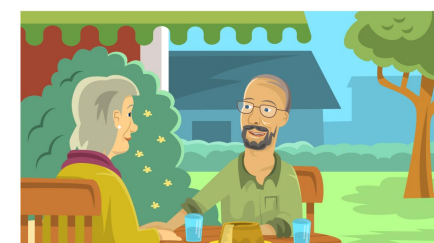
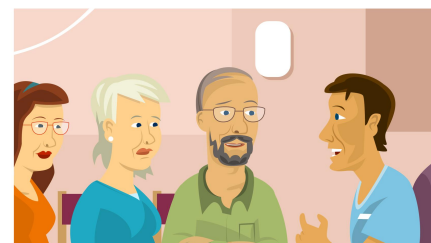
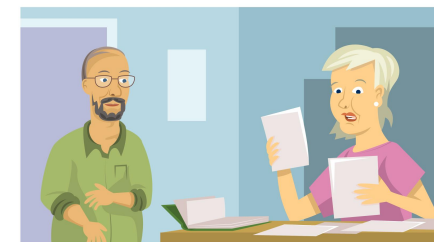
Efterfrågat direkt stöd

- Att vara delaktig – ses som en **samverkanspartner**
 - Att samverkan och stöd kommer in tidigt, är **individuellt, flexibelt** och **kontinuerligt**
 - Viktigt med **kartläggning** av anhörigas behov, planering och uppföljning
- Information och utbildning
 - Om den närståendes diagnos, behandling och prognos
 - Om att kunna ge vård och stöd i det dagliga livet
 - Vilket hjälp och stöd som finns tillgängligt
 - Att kunna bemästra situationen
- Stödsamtal
 - Individuella och i grupp
- Hälsorådgivning och hälsoundersökningar



Stöd till den närstående - också värdefullt för anhöriga

- AVLÖSNING
- Hemtjänst
- Hjälpmedel
- Anpassning av boendet





Kontakt och information

Maria Qvarfordt, projektmedarbetare, maria.qvarfordt@Inu.se
Lennart Magnusson, projektledare, lennart.magnusson@Inu.se