



BARN OCH FÖRÄLDRARS BEHOV INOM BEROENDEVÅRDEN

ETT UTVECKLINGSARBETE INOM
BEROENDECENTRUM STOCKHOLM

Nationell konferens
Barn som anhöriga
4 oktober 2012

Christina Scheffel Birath, Med. Dr. Leg psykolog



PRESENTATIONEN

- ∅ Syfte
- ∅ Beroendecentrum Stockholm
- ∅ Bakgrund
- ∅ Uppdraget
- ∅ Planering
- ∅ Genomförande
- ∅ Metod
- ∅ Visioner
- ∅ Hinder och framgångsfaktorer



IDAG

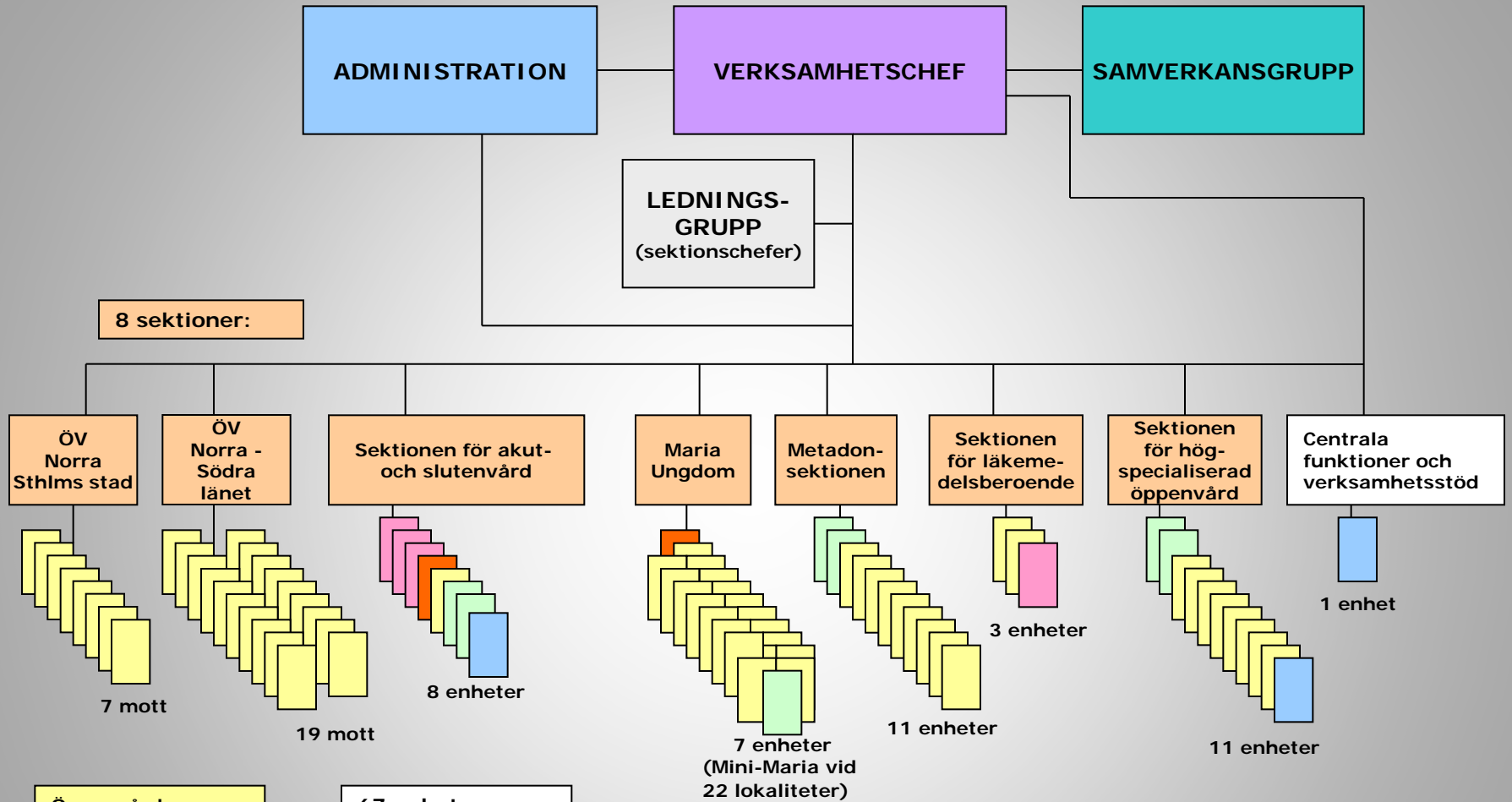
- ∅ Vi har en "ny" lagstiftning om barns behov av information, råd och stöd gällande förälders sjukdom
- ∅ Har vi den kompetensen idag inom missbrukarvården?



BAKGRUND

- ∅ Behov → Lagstiftning
- ∅ Beslut → Uppdraget
- ∅ Genomförande → Lokalt arbete
- ∅ Utvärdering → Lokalt och SKL

ORGANISATIONSSCHEMA



Öppenvård

Akutverksamhet

Heldygnsvård

Annan vårdform

Annan verksamhet

67 enheter:

Sektionerna leds av sektionschef. Varje sektion har därtill en egen sektionsadministratör. Enheterna leds av chefsjuksköterska eller motsvarande enhetschef.



UPPDRAGET

- Ø Överenskommelse med SKL om utveckling av rutiner inom Beroendecentrum Stockholm när det gäller att beakta barns behov av information, råd och stöd samt föräldraperspektiv
- Ø Tjäna som modell för utveckling av rutiner på andra mottagningar i Sverige

UPPDRAGET (FORTS.)

En kartläggning av

- ∅ Behandlingspersonalens rutiner och behov
- ∅ Beskrivning av dokumentation
- ∅ Antal barn
- ∅ Några patienters behov av föräldrastöd

UPPDRAGET PLANERINGEN

Förankring

- ∅ Ledningsgrupp
- ∅ Sektioner

Rekrytering

- ∅ Barnombud
- ∅ Personal med barn- och familjekompetens

Information till alla

- ∅ Planeringsdagar



UPPDRAGET GENOMFÖRANDET

- | | |
|-------------------------------|--------------|
| ∅ Nationella enkäten vecka 39 | R |
| ∅ Lokal enkät vecka 40-41 | Pågår |
| ∅ Matris för journalgenomgång | R |
| ∅ Journalgenomgång | Under arbete |
| ∅ Semistrukturerad intervju | Under arbete |

UPPDRAGET GENOMFÖRANDET (FORTS.)

Ø Dokumentation	Pågår
Ø Fördjupningskurs	Startar 31/10
Ø Regionala rådet	R
Ø Sammanställning	Ej påbörjat

BARNOMBUDEN

Barnombud

- ∅ 1 - flera/sektion
- ∅ Definieras
- ∅ Regelbundna möten
- ∅ Fortbildning



VILKEN METOD SKA VI ANVÄNDA?

- ∅ Ökad kunskap om föräldra- och barnperspektiv för personal inom missbruks- och beroendevården
 - ∅ Utvecklingspsykologi
 - ∅ Lagstiftning
 - ∅ Metoder att stödja föräldrar
 - ∅ MI
 - ∅ Föra barnen på tal
 - ∅ Komet
 - ∅ Samarbete med socialtjänst
 - ∅ Samarbete med brukarorganisationer





UPPDRAGET VISIONER

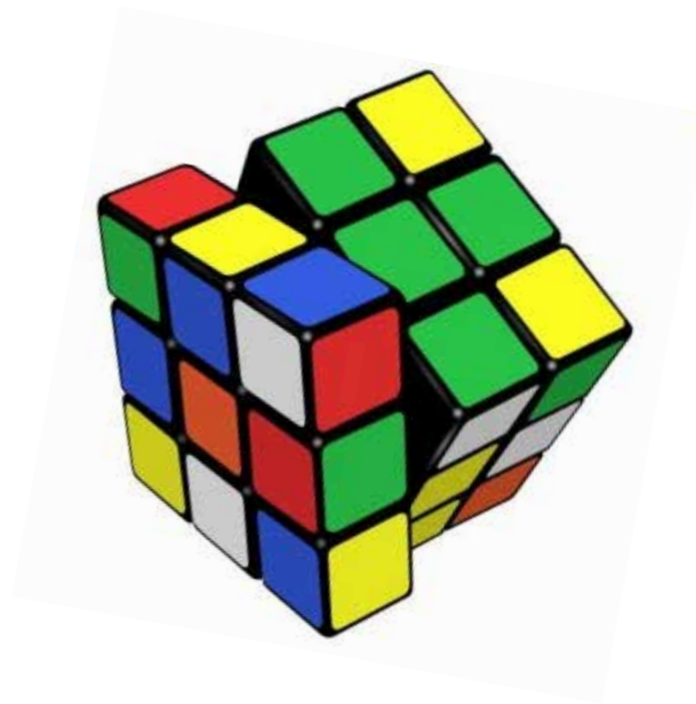
- ∅ Socialisering inom verksamheten
 - ∅ Utbildning
- ∅ Barnombuden - ambassadörer
- ∅ Enkla vägar att få information om barnens behov
- ∅ Processmanual
- ∅ Information på webben

HINDER

∅ Personalens arbetsbelastning

∅ Olika åsikter

∅ Tiden



FRAMGÅNGSFAKTORER

- ∅ Nätverk av barnombud
- ∅ Regional struktur
- ∅ Engagemang
- ∅ Kunskap om organisationen





THE END



**Beroendecentrum
Stockholm**

STOCKHOLMS LÄNS LANDSTING