

Systematisk uppföljning av stödinsatser för barn som anhöriga

Ingela Furenbäck

Presentationen utgår från socialstyrelsens skrift:
Systematisk uppföljning – beskrivning
och exempel (Glad, 2014)

Syftet är att i samverkan med verksamheter inom hälso- och sjukvård, kommunal vård och omsorg samt idéburna organisationer införa eller utveckla systematisk uppföljning av stödinsatser till anhöriga



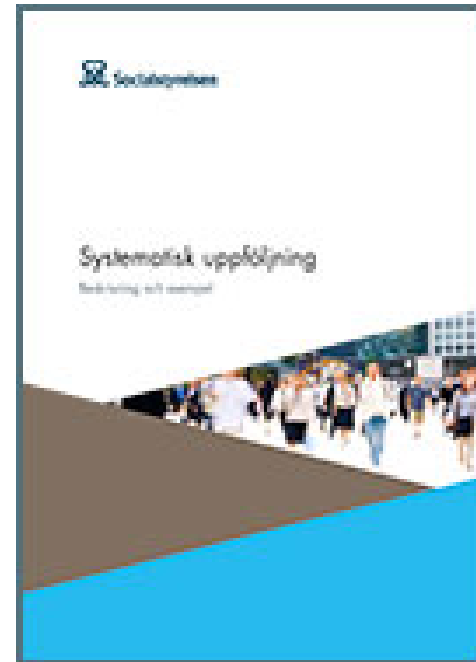
Systematisk uppföljning i praktiken

Hur går det till?

Systematisk uppföljning

- *samla in uppgifter, sammanställa och analysera*

1. Planera systematisk uppföljning
2. Beskriva situationen före insats
3. Beskriva situationen under insats
4. Beskriva situationen efter insats
5. Sammanställa uppgifterna
6. Analysera resultaten



Planering: Vad vill Ni veta?

Varför vill Ni veta det?

- Vilka är de anhöriga?
- Vilka behov/problem har de?
- Vilka insatser får de?
- Har deras situation förändrats efter insatserna?
- vilka mål har vi och När vi de målen?
- Förändras de huvudsakliga problemen över tid?
- Vilken är problemnivån före och efter avslutad insats?
- Vilka mål är vanligast?
- Hur stor är andelen uppnådda mål?
- Hur stor är andelen fullföljda insatser?
- Vad tycker anhöriga om kvaliteten på bemötandet och insatserna?

För vem görs SU, vems intressen? Vilken nivå behöver ni kunskap om?

Intressent	Intresse	Nivå
Anhöriga	Vad kan jag få ut av insatsen?	Grupp nivå
Anhörig	Har insatsen hjälpt mig?	Individnivå
Professionella	Hur fungerar metoden för viss grupp? För viss individ?	Gruppenivå Individnivå
Professionella	Metodens resultat i relation till anhörigas behov	Individnivå / grupp
Politiker, chefer, professionella Medborgare	Är metoden effektiv? Finns det bättre metoder? Kostnader i relation till insats	Gruppenivå Nationell nivå

Logisk modell

(efter Julian, 1995; Svensson, Brulin)

AKTIVITET	MÅL	MÄTNING/FRÅGEFORMULERING	VEM HAR SVARET
	Barnet ska avlastas från skuld och skam	Egen enkät	Barnet/föräldrar
	Barnet ska få svar på frågor	Egen enkät	Barnet/föräldrar
	Barnet ska få hopp	Egen enkät	Barnet/föräldrar
	Stärka barnets självförtroende	Egen enkät	Barnet/föräldrar
	Bedriva minst en grupp inom varje målgrupp om totalt minst 30 barn.	Om metoden-deltagare	Gruppledare
	Inte skall skilja mer än 60/40 gällande genus på barn som genomgått stödgrupp (procent pojkar/flickor)	Bakgrundsvariabler - genus	Gruppledare
	Minst 90 % har ifyllt den "positiva gubben" i utvärderingsmaterialet.	Kundnöjdhet – instrument förslag: Young Child Outcome Rating Scale (YCORs)	Barnet/föräldrar
	Stödgrupp skall ha haft besök av eller gjort studiebesök vid minst 1 samverkspartner med speciell kunskap av områdena missbruk, psykisk ohälsa, våld/övergrepp samt separation inom familjen	Om metoden	Gruppledare
	KLARA-gruppen skall genomföra minst en utbildningsdag (föreläsning, studiebesök eller utbildning) under året för gruppledare	Om metoden	Gruppledare

Samla in uppgifter från fyra komponenter



1. Om metoden: Att beskriva insatsen

- Typ av insats
- Tid och antal samtal
- Innehåll och struktur
- Kontext, Annat
- Samtal med anhöriga
- Genomförda och uteblivna besök

2. Bakgrundsinformation

- Kön
- Ålder
- Familjesituation
- Geografiskt område
- Andra insatser

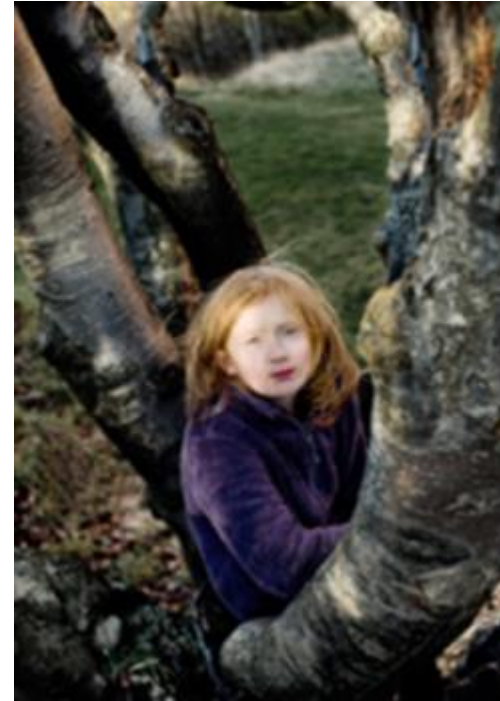
3. Kundnöjdhet: Brukarundersökning

1. Upplevd förändring t.ex. *I vilken grad har deltagandet i insatsen löst dina problem?*
2. Tillfredsställelse med specifika komponenter i insatsen: *Är det någon komponent i insatsen som du är särskilt nöjd eller missnöjd med?*
3. Tillfredsställelse med tjänsten i stort, till exempel: *Hur nöjd är du med det bemötande du fått under insatsen?*

4. Resultat: Instrument *Att använda en standardiserad*

bedömningsmetod innebär att bedöma en situation, funktion eller behov med hjälp av ett vetenskapligt prövat bedömningsinstrument (t.ex. en checklista eller ett index) och en manual som beskriver hur instrumentet ska användas (socialstyrelsen, 2012).

- ORS, SRS och GSRS
- Cantrils stege
- Livsstegen (Ladder of life)
- Trappstegen
- KASAM 13
- SDQ



Livsstegen (Ladder of life)

Mäter individens optimism och framtidstro.

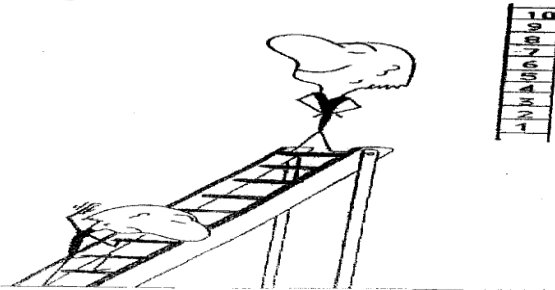
Här är en figur som ska föreställa livets steg. Översta steget skall föreställa bästa tänkbara liv för dig. Nedersta, sämsta tänkbara liv.

1. På vilket steg tycker du att du står just nu?
2. På vilket steg tycker du att du stod för ett år sedan?
3. Om du tänker på framtiden, på vilket steg tror du att du kommer att stå om ytterligare ett år?

Namn: _____ Nr: _____
Födelseår: _____ Flicka _____ Pojke _____

Här är en figur som ska föreställa livets steg. Översta steget skall föreställa bästa tänkbara liv för dig. Nedersta sämsta tänkbara liv.

1. På vilket steg tycker du att du står just nu?
2. På vilket steg tycker du att du stod för ett år sedan?
3. Om du tänker på framtiden, på vilket steg tror du att du kommer att stå om ytterligare ett år?



Trappstegen

Individens upplevda livskvalitet i dagsläget

Prövats på ett begränsat antal barn, Skerfving (2012)

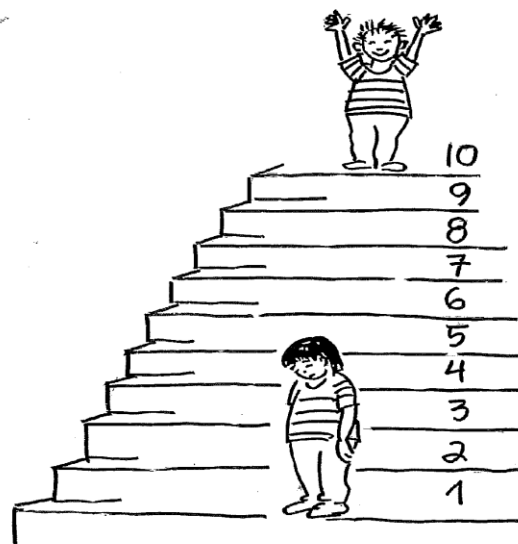
MÄTNING: _____

GRUPP _____

Datum: _____ Nr: _____ Födelseår: _____ Pojke _____ Flicka _____

Här är en figur som ska föreställa livets steg. Översta steget skall föreställa bästa tänkbara liv för dig. Nedersta, sämsta tänkbara liv.

1. På vilket steg tycker du att du står just nu, **hemma**?
2. På vilket steg tycker du att du står just nu, på **skolan**?
3. På vilket steg tycker du att du står just nu, på **fritiden**?



KASAM 13

Känsla av sammanhang (Antonovsky, 1991)

Tre delar: *Begriplighet*, *Hanterbarhet* och *Meningsfullhet*

KASAM-nivå: individens förmåga att handskas med besvärliga situationer i livet.

För varje fråga finns sju svarsalternativ.

validerat för svenska förhållanden

1. Har du en känsla av att du inte bryr dig om vad som händer omkring dig?

mycket sällan 1 2 3 4 5 6 7 mycket ofta eller aldrig

2. Har det hänt att du har blivit överraskad av beteendet hos personer som du trodde att du kände väl?

har aldrig hänt 1 2 3 4 5 6 7 händer ofta

Sammanställa

- Vilka grupper av anhöriga finns i verksamheten?
- Vilka problem eller behov har anhöriga?
- Förändras de huvudsakliga problemen över tid?
- Vilken är problemnivån före och efter avslutad insats?
- Vilka mål är vanligast?
- Hur stor är andelen uppnådda mål?
- Hur stor är andelen fullföljda insatser?
- Vad tycker anhöriga kvaliteten på bemötandet och om insatserna?

Exempel på verktyg till stöd för sammanställning.

Barn	Ålder	Kön	Miss- bruk	Psyk.	Som.	Antal möte	Nöjd	Mät. Före	Mät. Under	Mät. efter
A	8	F	X	X		10	10	2	8	10
B	7	P		X		3	4	5	4	4
C	9	P		X	X	8	7	3	5	8

Analysera resultaten

Analysera t.ex. förbättringar, försämringar, oförändrat samt oförväntat utfall.
Resultatet kan i nästa steg användas som verksamhetens utvecklingsarbete

- Verkar det som om verksamheten har relevanta insatser för de hjälpbehov som anhöriga har?
- Hur ser sammansättningen av anhöriga ut?
- Uppnår verksamheten förväntade mål? Skiljer sig graden av uppsatta mål mellan olika grupper av anhöriga?
- Hur uppfattar anhöriga den hjälp de fått? Skiljer det sig mellan olika grupper? Finns det en koppling till grad av måluppfyllelse?

Hur kan man förstå resultatet?

TACK!

Ingela Furenbäck

www.anhoriga.se

Ingela.furenback@lnu.se