

Christine Mattsson

Socionom

Kontakt och Familjehemsenheten,
Uppsala kommun

Lydia Springer

Psykolog

Habiliteringen, SUF-Kunskapscentrum



SUF – Kunskapscentrum

Samverkan – Utveckling - Föräldraskap

Uppsala läns kommuner, Landstinget, Regionförbundet och FUB



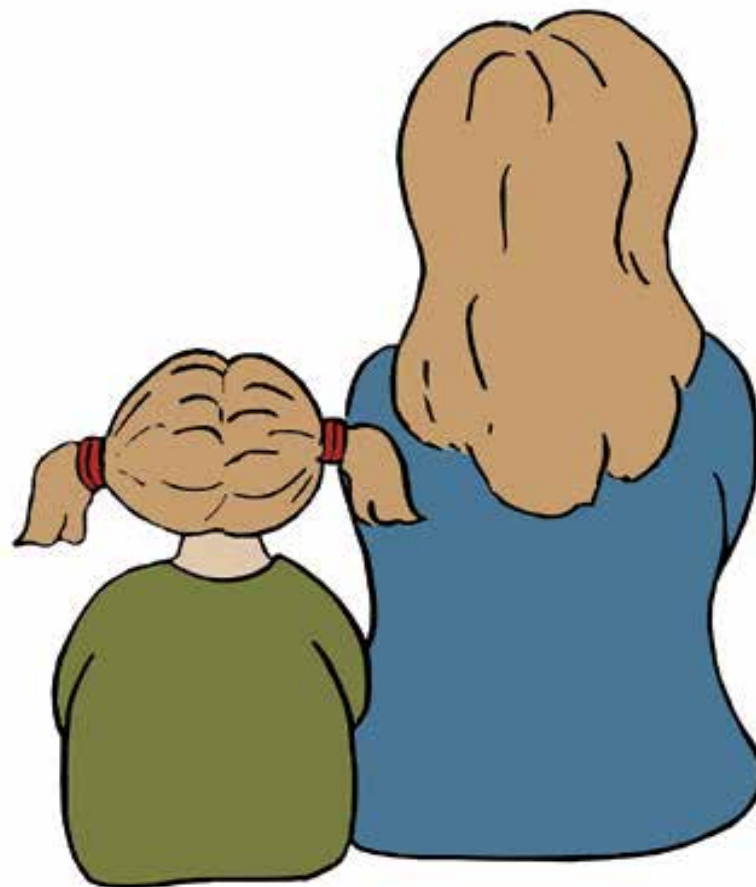
Stöd till barn och föräldrar
i familjer där någon
förälder har utvecklingsstörning
eller andra kognitiva svårigheter
som påverkar föräldraförmågan

www.lul.se/suf

Uppsala Kommun förstärkt familjehemsvård



Mamma trots allt



Stödgrupp till mammor som har kognitiva svårigheter och har barn placerat i familjehem



SUF:s målgrupp

- Utvecklingsstörning
- Svagbegåvning
- Neuropsykiatriska funktionshinder
- Förvärvad hjärnskada

Kognitiva svårigheter som innebär att man behöver stöd i sitt föräldraskap.



Konsekvenser av kognitiva svårigheter

- Tidsuppfattning
- Planering och organisering
- Läs- och skrivsvårigheter
- Långsamhet
- Socialt
- Minne
- Förståelse
- Omdöme
- Annorlunda perceptuellt fungerande



Automatisering

- Föräldern har förmåga men det brister i tillämpning i och med att förmågorna inte är automatiserade.
- Detta gör att de inte har energi till att upprätthålla en jämn kvalitet i föräldraförmågan.

Barnen

- Antal
- Riskgrupp
 - Variation beror på förekomst av;
 1. Problem
 2. Tillgång till hjälp och stöd





Kartläggning i Uppsala län

- Hur många familjer och barn finns det i Uppsala län som har kognitiva svårigheter av den art att de behöver stöd i sin föräldraroll?



Kartläggning i Uppsala län

Två kartläggningslistor:

- En lista för föräldrar som har en känd utvecklingsstörning, förvärvad hjärnskada, Asperger eller ADHD där omfattningen är av den arten att de behöver stöd i sitt föräldraskap.
- En lista för dem som tillhör "gråzonen" dvs. har stora kognitiva nedsättningar som innebär svårigheter med bl.a. planering, struktur, minne, abstrakt tänkande, läsning, räkning eller skrivning och därför behöver stöd i sitt föräldraskap.

Kartläggning i Uppsala län 2007

Kommun	Grp. 1 fam.	Barn	Grp. 2 fam.	Barn
9 000	2	2	51	92
13 500 *	18	36	29	60
14 000	5	8	18	32
19 000	15	34	49	91
20 000	25	50	44	76
21 500	33	57	91	152
39 000 *	27	57	41	64
187 500 *	85	144	69	137

Kartläggning i Uppsala län 2007

Grupp 1:	Antal familjer	210
	Antal barn	388
Grupp 2:	Antal familjer	392
	Antal barn	704
Totalt:	Antal familjer	602
	Antal barn	1092

Kartläggning: Utredningshem

Utredningshem	Totala antalet placeringar under 2006	<u>Grupp 1</u> Känd diagnos Antal personer	<u>Grupp 2</u> Kognitiva Svårigheter Antal personer	Totala antalet placeringar av föräldrar med kognitiva svårigheter under 2006	Procent av det totala antal placeringar föräldrar med kognitiva svårigheter
Brogården	27	7	6	13	48 %
Cederängen	29	8	3	11	37 %
Kärnhuset	20	3	4	7	35 %



Kartläggning: Barnavårdsutredningar

Totalt antal barn & ungdomar som utreddes under 2008	108	
Grupp 1	17	16 %
Grupp 2	35	32 %
Grupp 1 + Grupp 2	52	48 %



BARN OCH UNGA I FAMILJEHEM OCH HVB

Handbok om
socialnämndens
ansvar och uppgifter

 Socialstyrelsen

Råd, stöd och annan hjälp till föräldrar

Socialnämnden ska i fråga om de barn som vårdas i ett familjehem, jourhem, annat enskilt hem eller ett hem för vård eller boende

1. ...

2. ...

3. ...

4. lämna vårdnadshavarna och föräldrarna råd, stöd och annan hjälp som de behöver.

(6 kap. 7 § punkt 4 SoL)





Inbjudan

Det är svårt att vara förälder när barnet är placerat.

Det kan kännas ensamt och besvärligt och man vill ha bättre kontakt med sitt barn.

Då kan det vara bra att träffa andra i samma situation.

Vi har en grupp för mammor och vi träffas:

- onsdagar kl. 15.00-17.00
- 8 gånger
- Start 27 februari, 2013
- Adress: SUF-KC St. Johannesgatan 28J

Vi träffar dig gärna för att berätta mer om vad vi gör i grupperna.

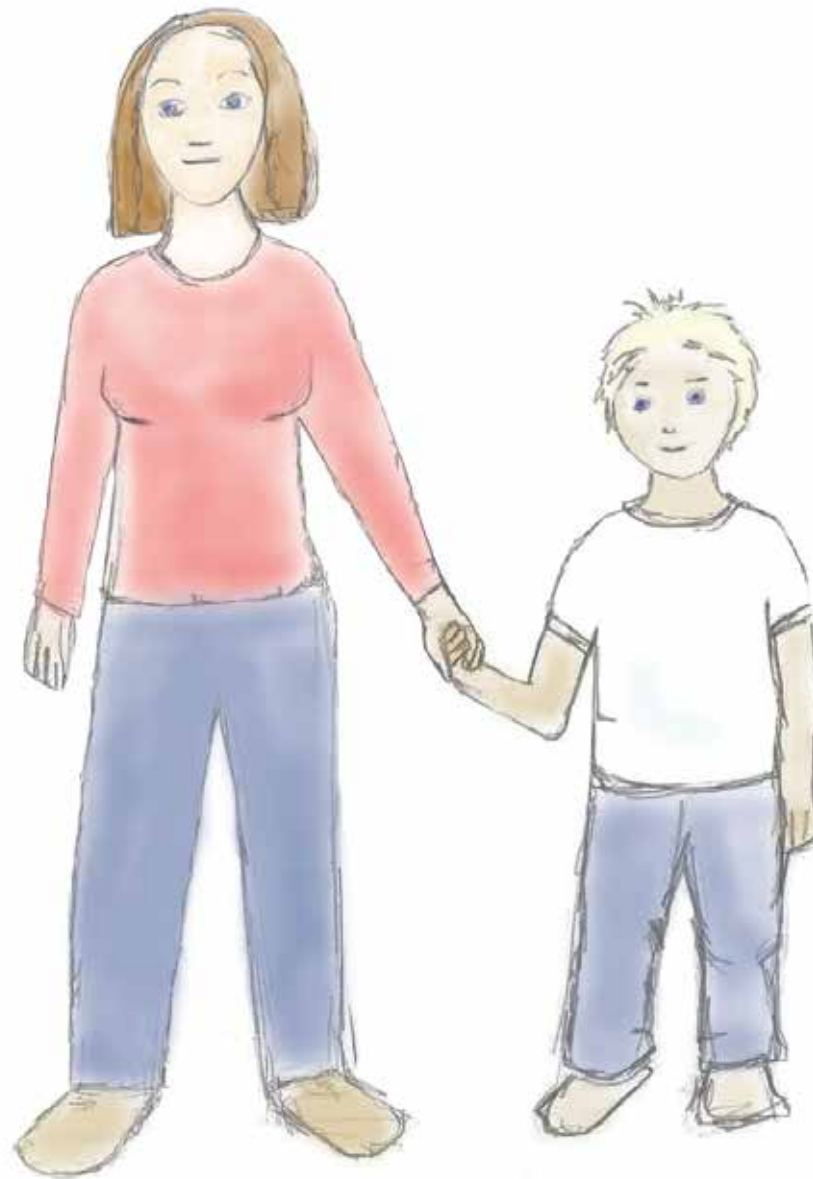
Det kostar inget att delta.

Fika ingår!



Vilka anpassningar behövde vi göra för just denna målgruppen?







Jenny Porjebäck Lena Samuelsson

Två mammor som har deltagit i stödgrupp
Mamma trots allt vårterminen 2013



