

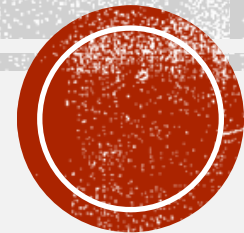


Lecturing Minds

# LILLASYSTERN SOM VÄNT FAMILJENS STORA SORG TILL EN DRIVKRAFT

NÄRA VÅRD UR ETT ANHÖRIGPERSPEKTIV KARLSTAD 25 OKTOBER 2024

ASA.KONRADSSON@GMAIL.COM



**Åsa Konradsson-Geuken Ph.D.**

asa.konradsson@gmail.com

Docent i farmakologi, ordförande i Schizofreniförbundet, grundare av Lecturing Minds Stockholm AB



# DAGENS FÖRELÄSNINGAR

- ❖ Mina upplevelser
- ❖ Anhöringskap genom  
"Value of care"
- ❖ Ett smakprov av vad min  
forskning handlar om



# MIN BROR OCH JAG





Foto: privat



KIT

2 timmar · 🌐

Den gamla Mats dog där på sjukhusets slutna psykiatriska avdelning och en ny Mats vaknade upp. En person som lider av schizofreni.



Jag smittar inte och är inte farlig. Jag är rätt rolig faktiskt.

[kit.se](http://kit.se)



3 kommentarer 9 delningar

Mats var en sportig partyprisse med många vänner, utåtriktad och glad. Det var ingen som på något sätt anade att framtiden skulle bli annat än ljus.

Sen slog psykosen till. Ridån drogs ner. Den gamla Mats dog där på sjukhusets slutna psykiatriska avdelning och en ny Mats vaknade upp. En person som lider av sjukdomen schizofreni.

– Det var något levande i mig som försvann, det var som att dö på ett sätt. Men ändå lever jag kvar och tomrummen fylls med annat, säger Mats.

Allt började när Mats gjorde lumpen. Det var då rösterna och vanföreställningarna kom.

– Jag kunde inte sova och började hallucinera. Jag såg förvridna ansikten i stenblock och hörde röster. De sa inga snälla saker de där rösterna, säger Mats.

**Det kändes som om jag var jordens**

Jenny Agnö, KIT



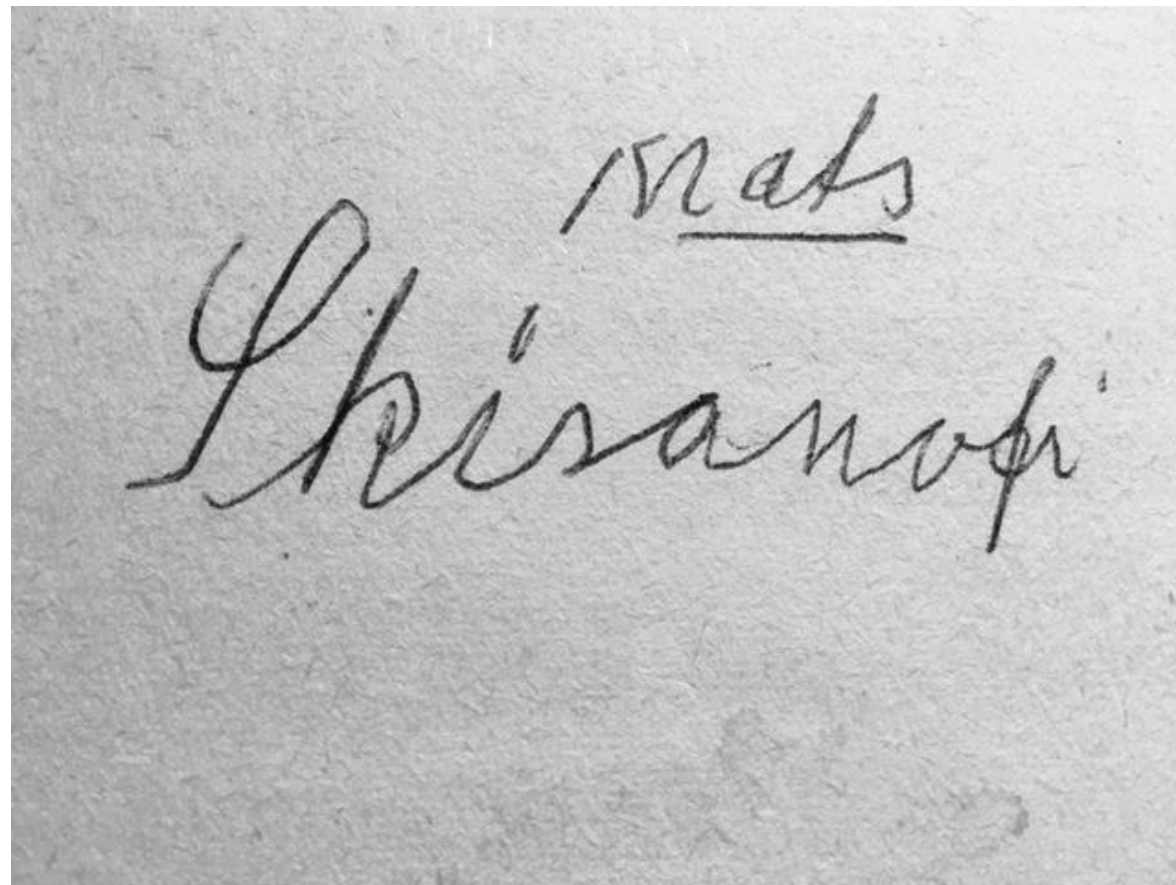


**FINNS DET  
NÅGOT POSITIVT  
MED ATT VÄXA  
UPP I EN FAMILJ  
DÄR DET  
FÖREKOMMER  
SCHIZOFRENI**

”Stockholm” av Mats Konradsson



# ORDET SCHIZOFRENI VAR FRÄMMANDE FÖR FLER ÄN BARA MIG





# ÄR MITT ANHÖRIGSKAP UNIKT?

Foto: Peter Knutsson





# VÄRDET AV INFORMELLT VÅRDANDE

**Understanding the value  
and impacts of informal  
care for people living with  
poor mental health**

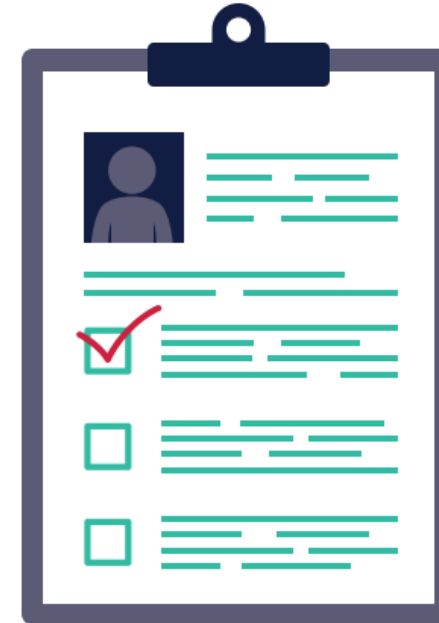
2-årig enkätbaserad studie gjord av EUFAMI (European Federation of Associations of Families affected by mental illness) och The London School of Economics och Political Science/Policy and Evaluation Centre



# ENKÄTFRÅGOR

## Box 3.1 Key themes covered in carer survey

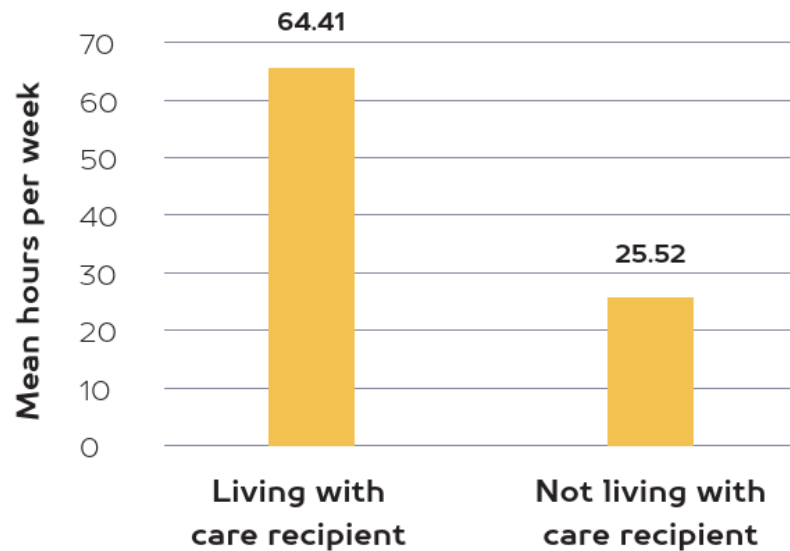
- Value of time spent caring
- Loneliness
- Carer Quality of Life
- Participation in employment, leisure, education and volunteering
- Carer contacts with health services
- Impacts on finances and family life
- Use of health services by person receiving informal care



# GENOMSNITTLIG TID AV INFORMELL VÅRD

Figure 5.1 Average hours of care per week and caring living arrangements

Average hours of care per week



Average hours by Country	Overall
Mean	43.42
Median	25
Range	0'168



# EKONOMISKT BORTEFALL/KOSTNAD PER TIMME INFORMELL VÅRD

Table 11.1 Value per hour of informal care €'s

	Overall	Canada	Denmark	France	Spain	UK & Ireland
WTP	23.62	22.02	21.91	23.03	28.62	22.09
WTA	28.75	21	27.15	29.87	37.07	25.68

WTP: willing to pay

WTA: willing to accept



# ATT VARA ANHÖRIG – DET HANDLAR INTE ”BARA” OM TIMMAR OCH EKONOMI

- 43% av anhöriga har gått ned i arbetstid (~ 20 timmar/vecka) för att vårda sin närstående
- 82% har reducerat sin tid till fritidsaktiviteter (~12 timmar/vecka) för att vårda sin närstående
- 33% har reducerat sin tid till utbildning (~10 timmar/vecka) för att vårda sin närstående
- Mer än 50% har reducerat sin tid till volontärarbete (~6timmar/vecka) för att vårda sin närstående
- ***27% av de anhöriga rapporterar diagnostiserad depression och/eller ångest?***





**ENBART 23% AV DE  
ANHÖRIGA HAR FÅTT  
FRÅGAN OM DE SJÄLVA  
BEHÖVER STÖD OCH  
HJÄLP**

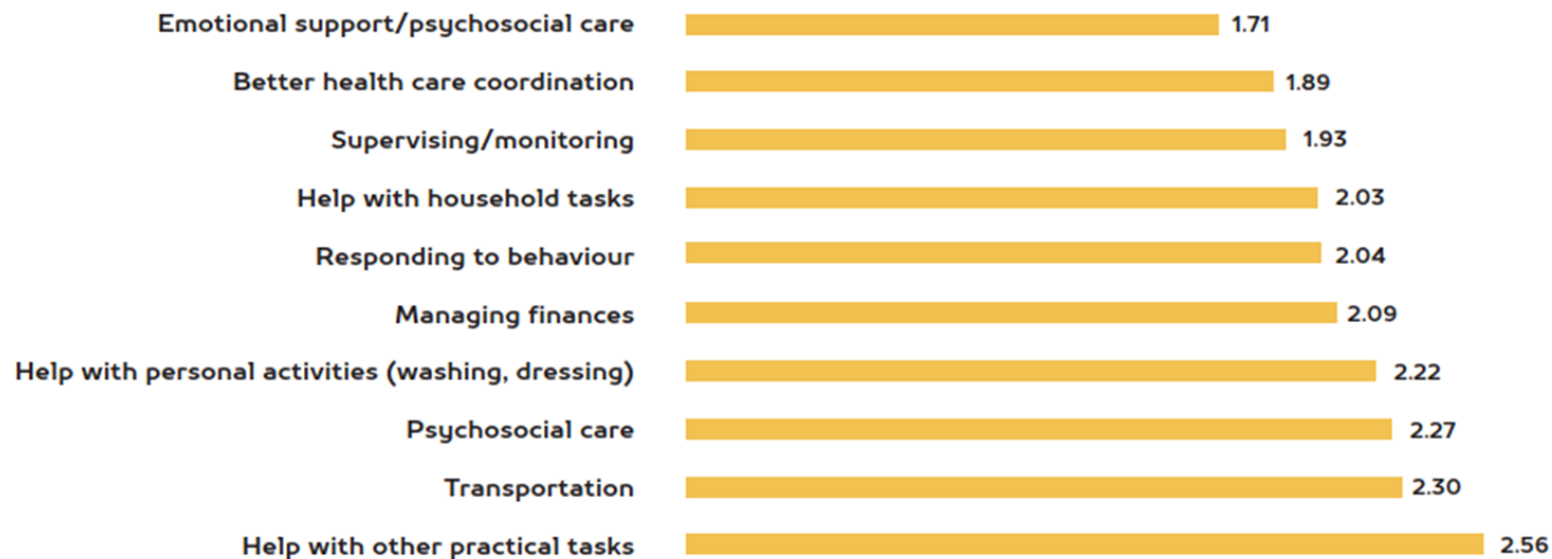
"Ej namngiven" av Mats Konradsson



# VAD ÄR DET FÖR SUPPORT SOM ANHÖRIGA/NÄRSTÅENDE ÖNSKAR

Figure 12.2 Mean ranking of each carer priority selected by survey respondents

Mean ranking of support needs when selected by carers



# NÄRSTÅENDE/ANHÖRIGA RAPPORTERAR OM FÖRSÄMRADE LIVSKVALITET

Table 9.1 Domains of the CarerQOL-7D

I have	no   some   a lot of	fulfilment from carrying out my care tasks
I have	no   some   a lot of	relational problems with the care receiver (e.g. he/she is very demanding or he/she behaves differently; we have
I have	no   some   a lot of	financial problems because of my care tasks
I have	no   some   a lot of	support with carrying out my care tasks when I need it (e.g. from family, friends, neighbours, acquaintances)
I have	no   some   a lot of	problems with my own physical health (e.g. more often sick, tiredness, physical stress)

Anhöriga skattar en sänkt livskvalitet med 40 procent





# VAD ÄR LIVSKVALITET?



# VAD ÄR LIVSKVALITET?



- Att få hjälpa min bror till en drägligare vardag
- Att få vara delaktig i min brors behandling
- Att vara en av dem i familjen som får dagliga samtal från min bror
- Att få vara den personen som min bror kontaktar när han behöver hjälp





# SLUTKLÄM AV ENKÄTEN

- Det är tydligt att familjemedlemmar och andra informella vårdgivare till personer med svår psykisk sjukdom, är en väsentlig del av sjukvårdssystemet, dock är värdet av informell vård från anhöriga/närstående ofta dolt.
- ***Utan bidrag från anhöriga/närstående som stöttar och vårdar (främst nära familj), skulle en del av stödet behöva tillhandahållas av nationella hälso- och socialvårdssystem.***



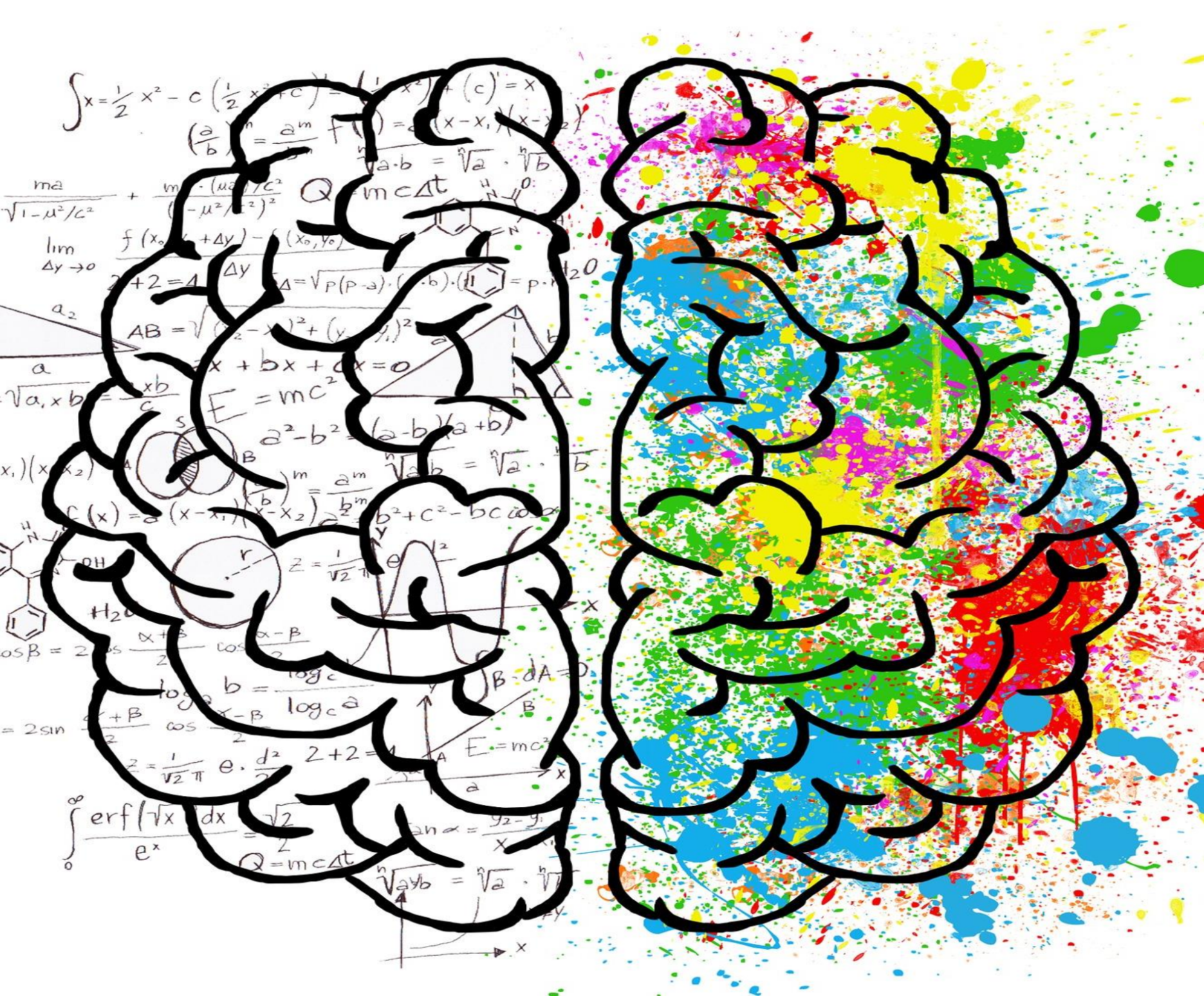
KONRADSSON-GEUKEN  
LAB

**DOCENT  
ÅSA KONRADSSON-GEUKEN  
UPPSALA UNIVERSITET**



- Nya behandlingsstrategier för behandling av schizofreni





# VALUE OF CARE SWEDEN



# ATT LEVA MED SCHIZOFRENI

## ”Rösterna öppnar mitt sinne”, Röster inuti huvudet 3/5

25 min - mån 16 sep kl 05:00

– Rösterna är som värst på kvällarna, berättar Mats. Han stålsätter sig och lyssnar inte på dem. Om han lyssnar på rösterna kan det bli som för en av hans kompisar, som just nu ligger inlagd på psyket.

Lyssna (25 min, AAC) Ladda ner (25 min, MP3) Dela



Mats och Åsa. Foto: Privat.

## SENASTE AVSNITTET



2022/05 – Mats Konradsson om konsten att leva med schizofreni

I 20-årsåldern drabbades Mats av schizofreni. Nu är han 54. Hur har sjukdomen förändrats genom åren? Kan man göra nåt av upplevelserna från psykoserna? Vad ger och vad tar energi?

SR.SE

SVTPLAY.SE

NSPH.SE



# WWW.SCHIZOFRENIFORBUNDET.SE



[Verksamhet](#) [Projekt](#) [Om schizofreni](#) [Föreningar](#)

[Meny](#) ☰



[Hem](#) / [Stöd oss](#) / [Bli medlem](#)

## Bli medlem

Schizofreniförbundet välkomnar alla som har intresse av att stödja vårt arbete för personer med schizofreni och liknande psykossjukdomar samt deras anhöriga. Som medlem får du rådgivning av jurist och psykolog samt fyra nummer av vår tidning Empati. Du får inbjudan till olika aktiviteter som din lokala förening anordnar. Det kan vara samtalsgrupper, föreläsningar, utflykter och fester.





# SCHIZOFRENIFÖRBUNDET

- **Nationell Intresseorganisation:** Schizofreniförbundet är en ideell organisation som representerar personer med schizofreni och liknande psykossjukdomar samt deras anhöriga.
- **Lokala Föreningar:** Schizofreniförbundet består av lokala föreningar över hela landet som erbjuder stöd, aktiviteter och gemenskap för medlemmar på regional nivå.
- **Stöd för Anhöriga och personer med egen erfarenhet:** Förbundet arbetar för att ge stöd och rådgivning till både personer med schizofreni och deras familjer, för att förbättra deras livskvalitet.
- **Information och Utbildning:** Schizofreniförbundet sprider kunskap om schizofreni och andra psykossjukdomar till allmänheten, vårdpersonal och beslutsfattare för att minska fördomar och okunskap.
- **Påverkar Beslutsfattare:** Genom påverkansarbete och opinionsbildning driver förbundet frågor kring förbättrad psykiatrisk vård, tillgång till boende och stödinsatser.



# SCHIZOFRENIFÖRBUNDET

- **Förbättrad Psykiatrisk Vård:** Vi arbetar för att stärka den psykiatriska vården och säkerställa att den är tillgänglig, jämlik och kvalitativ för alla drabbade.
- **Forskning och Utveckling:** Förbundet stödjer och följer forskning om schizofreni och psykossjukdomar för att främja vetenskapliga framsteg och utveckla nya behandlingsmetoder.
- **Rådgivning och Hjälp linjer:** Förbundet erbjuder rådgivningstjänster med jurist och psykolog, både digitalt och via telefon, där personer med egen erfarenhet och anhöriga kan få information och stöd.
- **Internationellt Samarbete:** Schizofreniförbundet samverkar med internationella organisationer för att utbyta erfarenheter och driva gemensamma frågor om psykisk hälsa.
- **Arbete mot Stigmatisering:** Ett viktigt mål är att minska stigmatiseringen kring psykisk sjukdom, särskilt schizofreni, genom upplysning och kampanjer.





*Den här boken är tänkt att vara ett stöd i processen att få tillvaron att fungera när livet totalt förändras.*

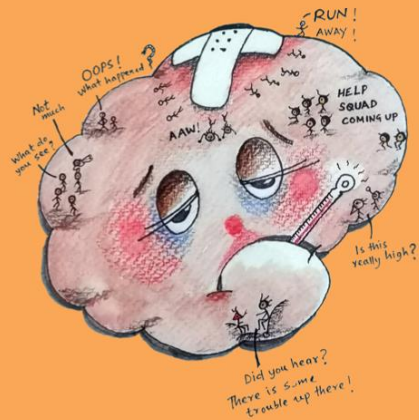


Foto: Marcus Gustafsson



# EN NY BARNBOK OM HJÄRNANS SJUKDOMAR

## När hjärnan blir sjuk

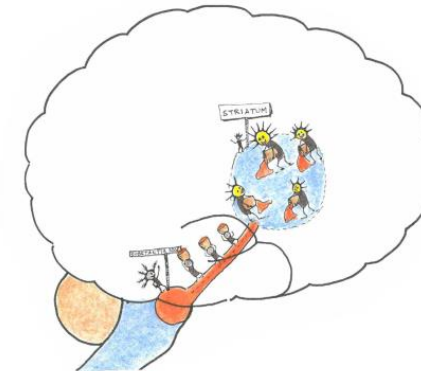


En bok för barn om den sjuka hjärnan

Av Klas Kullander och Åsa Konradsson-Geuken

Illustrationer av Kalicharan Patra

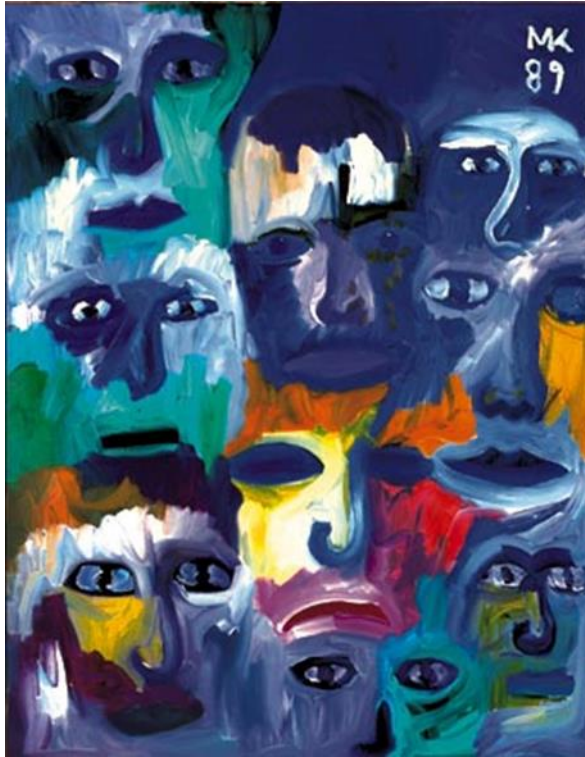
Finns det människor som hamnar i en egen verklighet? Där varje sekund kan vara skrämmande eller helt underbar. Ja, vid en psykos.



En psykos kan bero på att man har en sjukdom eller att man har tagit **knark**. Vi förstår inte psykoser men det verkar som om det släpps ut alldeles för mycket dopamin. Det här händer i en del av hjärnan som kallas för striatum.



# TACK FÖR ER UPPMÄRKSAMHET



"Ögon"



"Paret"



"I huvudet"

